

Descripción de uso

La solución de novotegra para techos de lamina ofrece una solución económica y eficiente que garantiza tu inversión en proyectos comerciales . El NT Rail novotegra es especial para uso sobre laminas trapezoidales de calibre mínimo 28.



novotegra Metal Sheet Solution

Bauart geprüft
Regelmäßige
Produktions-
Überwachung
www.bav.com
ID 1111212187



Productos necesarios

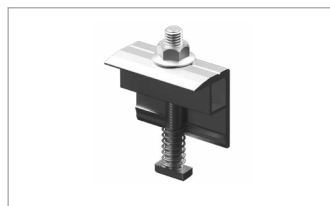
- **NT Rail:** Riel de aluminio con protección EPDM para montaje de módulos fotovoltaicos.
- **Self Tapping Screws:** Tornillos auto taladrables con sistema de prevención de filtraciones de alta calidad.
- **End Clamp:** Abrazadera de aluminio con tornillería de acero inoxidable para la fijación de los módulos al N-Rail en los extremos de las series.
- **Middle Clamp:** Abrazadera de aluminio con tornillería de acero inoxidable para la fijación de los módulos al N-Rail en las partes medias de los módulos.
- **Ground Lug:** Terminal metálica ILSCO SGB- 4 para aterrizar la estructura de aluminio.



NT Rail novotegra



Self Tapping Screws



End Clamp novotegra



Middle Clamp novotegra



Ground Lug

Dimensiones

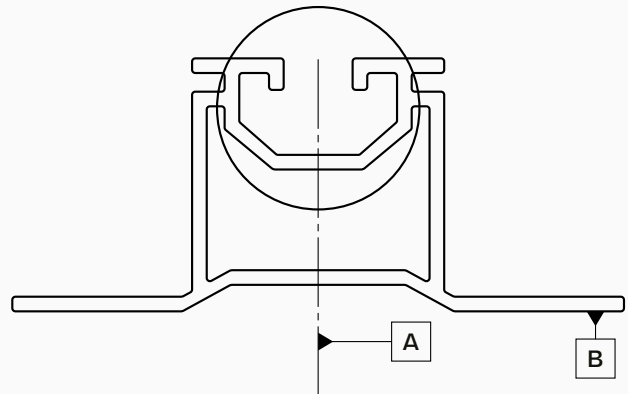


MEDIDAS RIEL EN GENERAL

Ancho: 22.2 mm

Alto: 50 mm

Largo: 40 mm



Certificados:



Datos técnicos relevantes

- Material NT Rail: Aluminio serie 6063 T66
- Garantía: 10 años



Escanea el código QR para más información.
Revisa los términos y condiciones en [novotegra.mx](https://www.novotegra.mx)

